

# Wir müssen zur Sammelstelle und dürfen nicht in den Restmüll!

## Batterien & Akkus

Alkali, Nickel/Cadmium, Zink/Kohle, Nickel/Metallhydrid,  
Lithium-Batterien (aus E-Bikes, Smartphones, Tablets, etc.)



Freiliegende  
Kontakte der  
Lithium-Batterien/  
Akkus bitte  
abkleben!

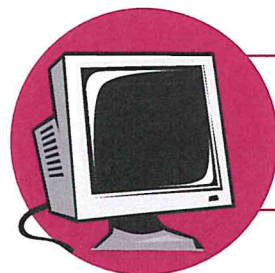
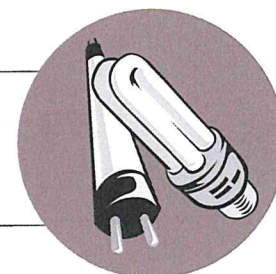


## Elektro-Kleingeräte

Mobiltelefone, Drucker, Scanner, Radio,  
Mixer, Föhn, Staubsauger, etc.

## Gasentladungslampen

Energiesparlampen, LEDs, Neonröhren, etc.

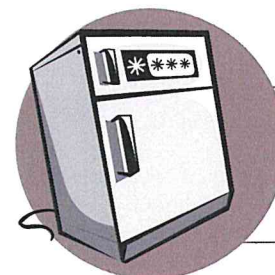
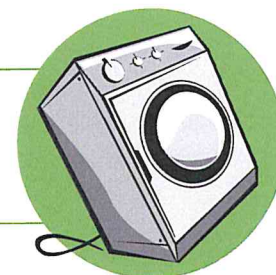


## Bildschirmgeräte

Tablets, Fernseher, Monitore, etc.

## Elektro-Großgeräte

Waschmaschinen, Geschirrspüler, etc.



## Kühlgeräte

Kühlschränke, Gefriertruhen, etc.

Alle Sammelstellen auf [www.elektro-ade.at](http://www.elektro-ade.at)



ELEKTROALTGERÄTE  
KOORDINIERUNGSSTELLE  
Austria GmbH



RÜCKNAHME IM HANDEL: **Gerätealtbatterien** können unabhängig von einem gleichzeitigen Neukauf in Geschäften, die Gerätebatterien verkaufen, zurückgegeben werden, die Sammlung erfolgt über Batterie-Sammelboxen. **Elektroaltgeräte** können beim Kauf eines neuen, gleichartigen Gerätes beim Händler abgegeben werden. (Eine Ausnahme von dieser Rücknahmeverpflichtung gilt für Händler unter 150m<sup>2</sup> Verkaufsfläche.)